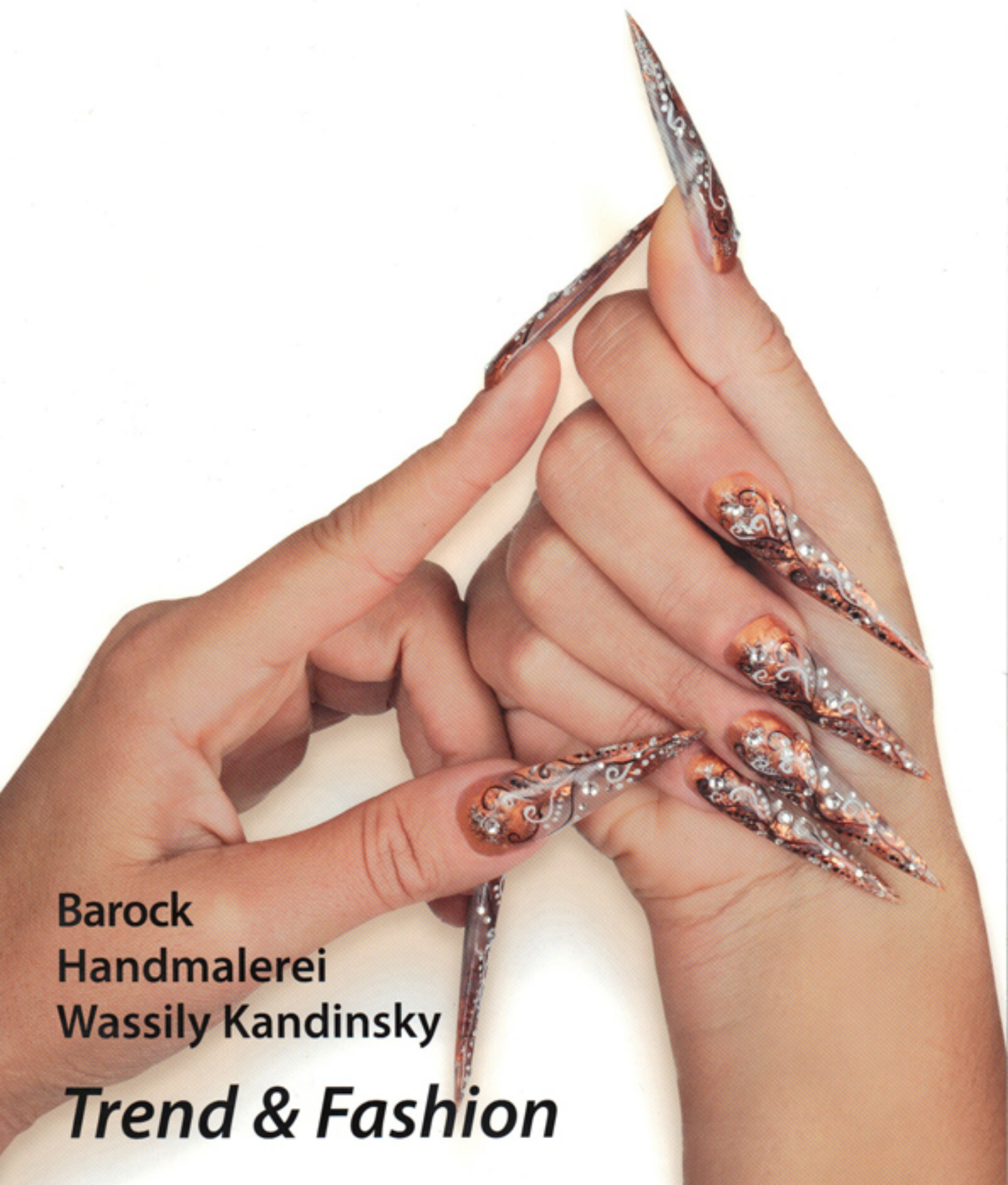


ProfNail

FACHMAGAZIN FÜR PROFESSIONELLE HAND- UND NAGELPFLEGE

Nr. 7

Oktober 2010
www.profnail.de



Barock
Handmalerei
Wassily Kandinsky

Trend & Fashion

Körperästhetik

Haarentfernung

Das Entfernen von Haaren an Beinen oder Achseln wurde erstmalig im Jahre 1358 v. Chr. dokumentiert. Der Überlieferung nach wurden hierfür Bienenwachs, Harze und Zucker verwendet.

Während in den letzten Jahren Heißwachs, Rasierer und Epilationsgeräte an Popularität gewonnen haben, finden nun immer mehr Firmen zurück zu den alt überlieferten und bewährten Methoden dieses Beautyservice. „Die Entfernung von lästiger Körperbehaarung mit einer Zuckerpaste wird von den Kunden als sehr angenehm empfunden, da der Wellnessgedanke aufgegriffen und die Haut gleichzeitig gepeelt, massiert und gepflegt wird“, so die Erklärung der Firmenleitung. Wir haben Ihnen hier die Beautyenthaarung „Caramel Depilation“ von Maurice® als Anleitung zusammengestellt.

Als echtes Naturprodukt besteht die „Caramel“-Paste, die zur Enthaarung verwendet wird, ausschließlich aus 100 % reinem Zucker aus Zuckerrüben, Zitrone und Wasser. Der Zucker wirkt antibakteriell und ist wasserlöslich, die Zitrone hat die besondere Eigenschaft, desinfizierend zu wirken und gleichzeitig den Haarwuchs zu verlangsamen. „Caramel Depilation“ von Maurice® ist für die professionelle Haarentfernung für Frauen und Männer im Institut entwickelt worden und kann für alle Körperregionen eingesetzt werden.

ALLGEMEINE HINWEISE

Die Erwärmung der Paste vor der Behandlung kann in der Mikrowelle, im Wasserbad oder auf der Heizung erfolgen, da „Caramel Depilation“ bei Körpertemperatur verwendet wird. Kunden empfinden die Behandlung als kleines Ritual und sind immer wieder von der besonderen Technik und dem Ergebnis fasziniert. Die Haarwuchsrichtung, die man bei anderen Behandlungsmethoden beachten muss, spielt bei der Haarentfernung mit der „Caramel“-Paste keine Rolle. Es entstehen kaum Rötungen und das Produkt klebt lediglich an den zu entfernenden Haaren mit nur geringen Rückständen auf der Haut. Diese können jedoch leicht mit Wasser entfernt werden. Eine Nachbehandlung der Haut mit Öl, wie beispielsweise bei der Haarentfernung mit Wachs, ist nicht erforderlich.

ANWENDUNG

Die „Caramel“-Paste wird aus der Eimermitte entnommen und zu einem Ball geformt. Durch Kneten der Paste verändert sich die Farbe, da Sauerstoff eingearbeitet wird. Sollte die Konsistenz zu fest sein, kann tropfenweise Wasser eingearbeitet werden. Danach wird die Paste ohne Druck auf die Haut aufgetragen und mit Mittel-, Ring- und kleinem Finger aufgetragen. In Richtung gegen die Auftragung wird mit einer



hand & nail

HARMONY®

speziellen Massagegrifftechnik die Paste mit den Haaren entfernt. Hinweis: Die Enthaarungsmethode mit der „Caramel“-Paste ist für das professionelle Institut entwickelt worden. Schulungen werden deutschlandweit von qualifizierten Maurice®-Trainern angeboten. ■

Bilder 1, 2 und 3:

Vorbereitung der „Caramel“-Paste zur Haarentfernung



natürlich
auf naturnagel

natürlich
auch
auf modellage

gelish®
SOAK-OFF
GEL POLISH

